



Parolo Group Company Overview

2024 IMPRESA & SERVIZI, REAL ESTATE, ARGILLAIA, L'AGRITURISTICA,
BOSCO DEI RICORDI, ENERGIA & AMBIENTE.



Indice

IL GRUPPO

04 Chi siamo

06 Vision

08 Etica e Certificazioni

10 Organigramma

LE AZIENDE

12 Impresa & Servizi

22 Real Estate

30 Energia & Ambiente

32 Argillaia

34 L'Agrituristica

36 Bosco dei Ricordi

E ANCORA

38 Associazioni

Le tradizioni di ieri,
le scelte di oggi,
le tecnologie di domani,
la serietà di sempre.

**CHI SIAMO**

Parolo Group è una Holding, attiva dal 1965, che comprende [Parolo Impresa & Servizi](#), [Azienda Agricola Argillaia](#), [Parolo Real Estate](#), [Società Agricola Bosco dei Ricordi](#), [Società Agricola L'Agrituristica](#) e [Parolo Parolo Energia & Ambiente](#). Il nostro obiettivo principale è far vivere ai clienti esperienze indimenticabili. Per farlo, ci serviamo di serietà, professionalità e trasparenza.

VISION

Bonum commune melius est quam bonum unius.

“Il bene comune è migliore del bene del singolo”.

Crediamo che nulla avvenga a caso, ma tutto secondo ragione e necessità.

Ecco perché le nostre realizzazioni sono sempre caratterizzate da studi approfonditi e da una ricerca minuziosa dei dettagli. Non è mai difficile prendere decisioni quando si hanno dei valori in cui credere.



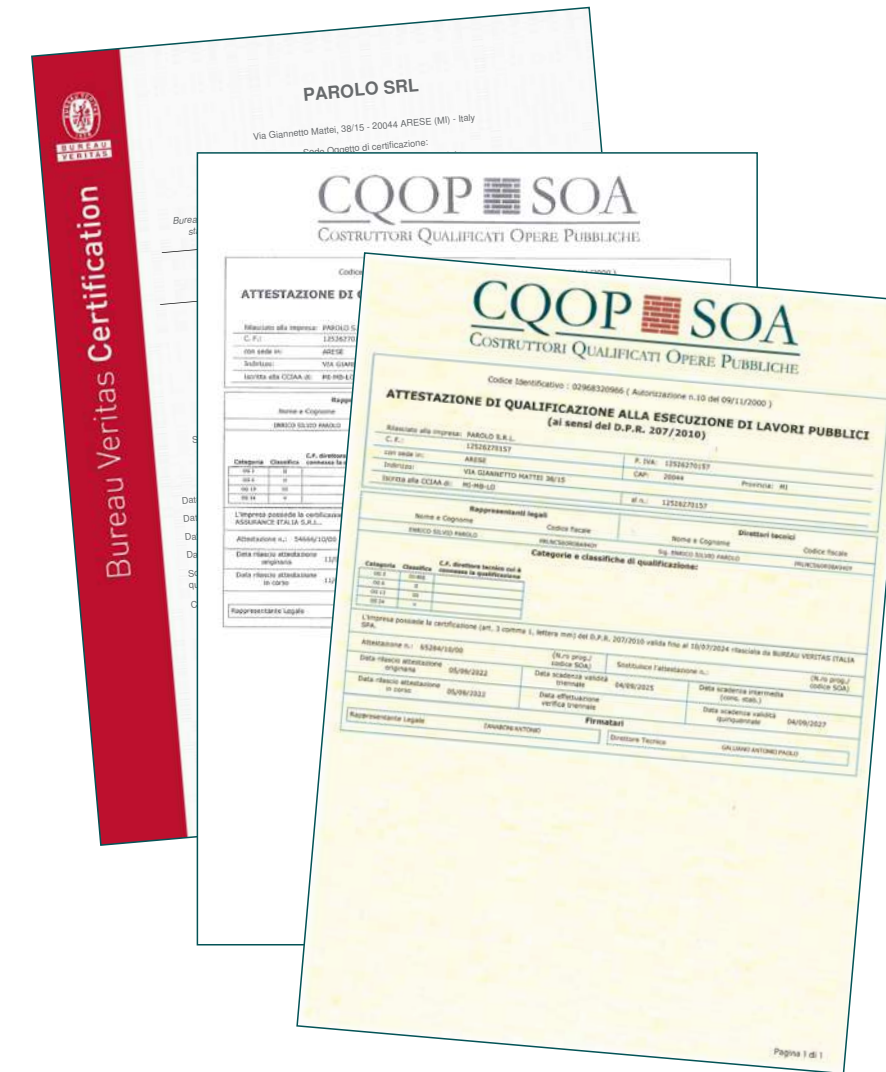
Certificazioni & Etica.

ISO 9001, SOA, sono solo alcune delle certificazioni che **Parolo Group** possiede attraverso la sua costola "Parolo Impresa & Servizi".

La **ISO 9001** è una normativa volta al miglioramento continuo e costante dell'azienda, con obiettivo l'ottimizzazione della struttura organizzativa. È un certificato o per meglio dire un "marchio" il cui possesso dimostra che le attività dell'impresa rispecchiano i requisiti minimi della norma ISO 9001; in tal modo il cliente finale può aver piena fiducia sul fatto che i servizi e i prodotti immessi sul mercato corrispondano a determinate specifiche e che tutte le fasi relative alla

loro realizzazione siano ripercorribili e verificabili. In tutte le gare pubbliche dello Stato, negli appalti e anche nell'affidamento di forniture importanti, si richiede il possesso della Certificazione ISO 9001.

L'**Attestazione SOA** invece è la certificazione obbligatoria per la partecipazione a gare d'appalto per l'esecuzione di appalti pubblici di lavori, ovvero un documento necessario e sufficiente a comprovare, in sede di gara, la capacità dell'impresa di eseguire, direttamente o in subappalto, opere pubbliche di lavori con importo a base d'asta superiore a € 150.000,00.



Per Parolo Group il Codice Etico non è soltanto una mera implementazione del D.Lgs. 231/2001, ma uno **strumento di responsabilità sociale dell'azienda e di coloro che vi lavorano quotidianamente**. Il rispetto dell'ambiente sia come inquinamento atmosferico che come riciclo delle materie prime, la collaborazione, la protezione e tutela dei beni e delle attrezzature, il rispetto e la stima sia sul posto lavoro che non e molto altro ancora sono fattori per noi fondamentali. Il nostro gruppo comprende persone di religioni, nazionalità ed etnie distinte tra loro che sinergicamente lavorano insieme. **Nella nostra storia abbiamo avuto dipendenti da oltre 20 nazioni differenti**. Quindi i destinatari del Codice Etico non sono solo nostri Dipendenti, ma tutti coloro che, direttamente o indirettamente, stabilmente o temporaneamente, instaurano con Parolo Group rapporti e relazioni, ciascuno nell'ambito delle proprie funzioni e responsabilità.

Le aziende del Gruppo Parolo.

Impresa & Servizi

Parolo Impresa e Servizi nasce oltre 50 anni fa. Vanta numerosi lavori sia pubblici (*EXPO 2015, Villa Reale di Monza, Villa Reale di Torino, tra i tanti*) che privati.

Uno studio di settore realizzato da Plimsoll Ltd rivela che: **1)** Con un fatturato di 2,19 mln di euro Parolo Impresa & Servizi si classifica adesso 85° tra le 205 imprese più grandi del settore della cura e manutenzione del paesaggio in Italia. **2)** Parolo Impresa & Servizi è, tra le aziende di settore, la 25° tra le società che hanno realizzato margini di profitto più alti negli ultimi 2 anni.

Real Estate

Parolo Real Estate opera nel settore immobiliare da oltre un ventennio, ponendo al servizio dei propri clienti la massima cura ed attenzione alle loro richieste e diverse esigenze. Si affida per la grande maggioranza a fornitori che producono in Italia in quanto crede nel sistema e nella qualità che il nostro paese propone.

Energia & Ambiente

Parolo Group, tramite una sua azienda controllata, ha ottenuto il permesso di ricerca esclusivo per attività minerarie, specialmente nel settore geotermico nei comuni della provincia di Milano, Varese e Monza e Brianza. Sta completando il progetto "Bollate", che ha individuato risorse geotermiche a bassa entalpia a circa 1.500 m di profondità, generando 24 megawatt di energia da fluido geotermico a 60-70°C. Questa energia sarà utilizzata attraverso una rete di teleriscaldamento per riscaldare abitazioni di circa 12.000 famiglie.

Argillaia

Azienda Agricola Argillaia nasce nel 2013 per realizzare nel territorio di Bollate (MI), all'interno del Parco delle Groane, un impianto di coltivazione biologica di piccoli frutti che attualmente conta oltre 4.000 piante impollinate da oltre 50 arnie di api poste nelle immediate vicinanze.

L'Agrituristica

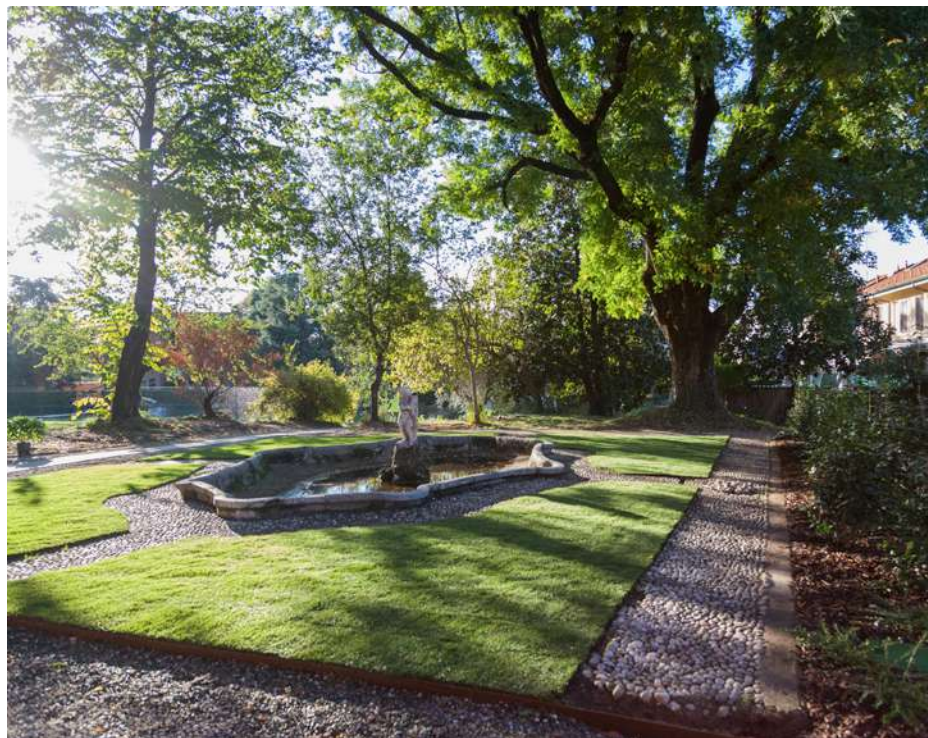
Società Agricola l'Agrituristica opera con l'obiettivo di far sì che nessun aspetto della tradizione agricola, venga dimenticato. I creatori dell'Agrituristica, provenienti da famiglie di coltivatori diretti, desiderano infatti tramandare alle future generazioni i preziosi valori che derivano dall'appartenenza a questo mondo.

Il Bosco Dei Ricordi

Società Agricola Bosco dei Ricordi si presenta con un duplice obiettivo: far sì che sia possibile donare un regalo che dura per sempre e al tempo stesso aiutare l'ambiente. Le piante messe a dimora all'interno del Bosco dei Ricordi sito nel Parco delle Groane assorbiranno annualmente oltre 210 tonnellate di CO₂.

Impresa & Servizi

Il Gruppo Parolo, leader nelle realizzazioni di intere urbanizzazioni ed opere a verde, si occupa di fornire e servizi distinguendosi per l'esecuzione e la gestione delle opere realizzate in modo rinnovato e qualificato. Dalla progettazione di aree da lottizzare, piani attuativi, parchi e giardini, sia pubblici che privati alla realizzazione e successiva manutenzione delle aree in progetto o comunque di quelle esistenti a cura di manodopera debitamente esperta ed in regola con le vigenti norme legislative ed assicurative sul lavoro. Parolo esegue prestazioni d'opera per Enti pubblici, Committenze private e Grandi aziende.



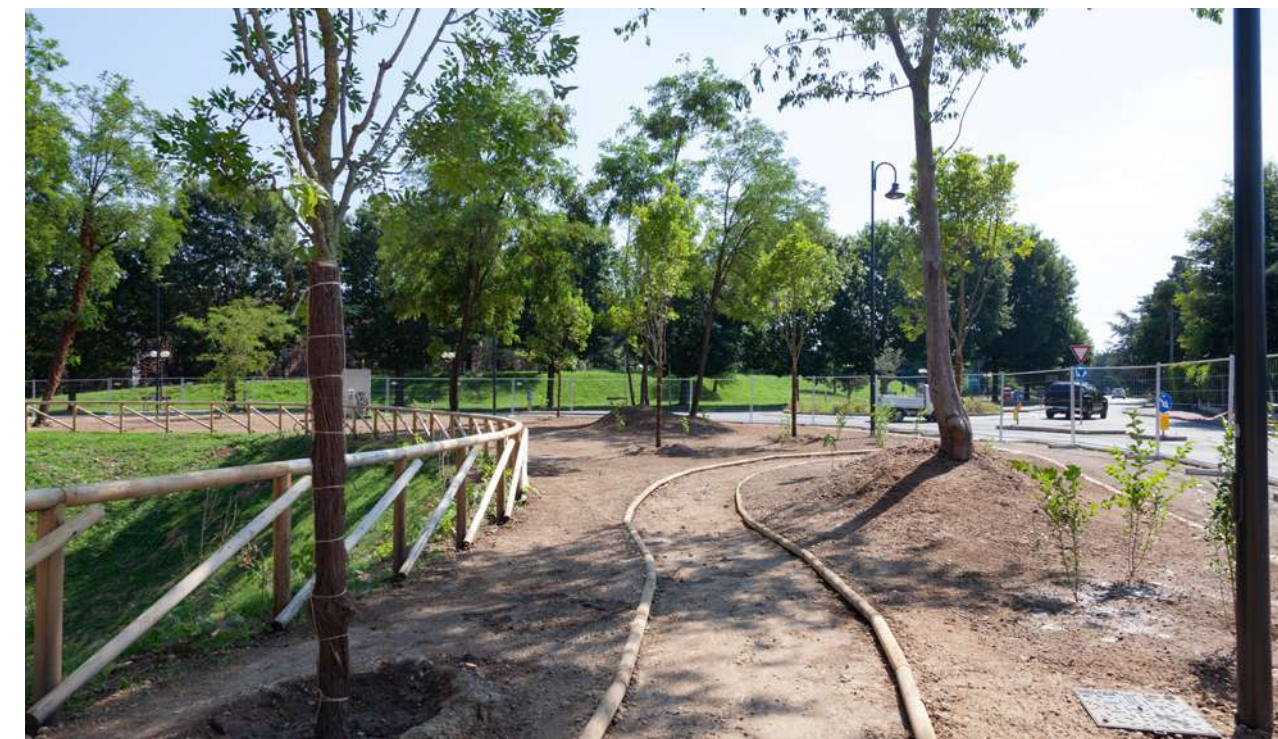
INTERVENTI RIQUALIFICATIVI IN GIARDINO STORICO



“Dopo aver studiato la morfologia del terreno, la flora, le eventuali falde acquifere si procede nella ricostruzione del paesaggio; ed ecco che una discarica si trasforma in una collina, un anfratto di montagna distrutto dal lavoro dell'uomo può rinascere e conservarsi in una nuova veste”.



GRANDI TRAPIANTI, MILANO



RIQUALIFICAZIONE A VERDE, ARESE (MI)



Una realtà imprenditoriale nata negli anni sessanta, diventata, nel tempo, preziosa testimone di trasformazione urbana e ambientale di un' ampia fetta del nord-ovest milanese tutt'ora in auge nonostante i venti di crisi. L'azienda, con sede operativa in Bollate, oggi conserva anche la memoria del nostro territorio. Un'attività economica che diventa dignità di risorsa naturalistica e culturale. Parchi e giardini ma non solo, tra le sue tipologie di interventi troviamo anche:

- **Impianti sportivi**
- **Recinzioni**
- **Attrezzature di completamento**
- **Impianti irrigui**
- **Piantumazioni**
- **Pavimentazioni**
- **Interventi di Ingegneria Naturalistica**
- **Idrosemina**
- **Trapianti di grandi essenze arboree**
- **Piste ciclopedonali**
- **Sottoservizi e Urbanizzazioni**

POTATURA DI CONTENIMENTO

Le committenze affidate al Gruppo Parolo annoverano realtà complesse: dalle grandi aree metropolitane di **Milano, Brescia e Torino alla Regione Lombardia, ad EXPO, al Consorzio Villoresi** fino ai grandi consorzi intercomunali. Dimore e luoghi storici di prestigio sono rinati grazie al contributo tecnico e ideativo di Parolo. Parliamo della **Villa Reale di Monza; dei Giardini Reali del Valentino, a Torino; della splendida Villa Olmo, a Como; di Villa Litta a Lainate, e Villa Arconati a Castellazzo di Bollate e del Lungolago di Verbania.**

Il team Parolo, formato da 23 addetti diretti e altrettanti addetti indiretti, artigiani, si dedica quotidianamente ai compiti di progettazione e realizzazione. Frequenta periodicamente corsi di aggiornamento avanzati. L'azienda vanta anche un parco mezzi completo: dai trattori ai movimentatori telescopici, dalle gru montate su autocarro ai trasportatori per rifiuti e ai macinatori, fino alle macchine, ancora d'avanguardia, in Italia, attrezzate per l'idrosemina e utilizzate anche per il recupero ambientale delle discariche e delle vie d'acqua. L'azienda è dotata di attestati e varie certificazioni di qualità, normative queste ultime riconosciute a livello internazionale per la gestione del processo qualitativo.

PROGETTI

Giardini

La realizzazione di impianti di irrigazione con la tecnica ad "ala gocciolante" rappresenta un **concetto chiave dei progetti**. La gestione delle acque è fondamentale per la **riduzione degli sprechi** e permette di avere un importante ritorno economico.

Ingegneria Ambientale

L'attenzione all'ambiente riveste la massima importanza. Abbattere i consumi e di conseguenza i costi, per quanto riguarda il riscaldamento ed il raffrescamento aiutando contestualmente l'ambiente, rappresenta un duplice vantaggio.

Urbanizzazione

L'esperienza e la capacità di saper cogliere le problematiche e risolverle in tempi ristretti, sono qualità che mettiamo in campo ogni giorno: queste nostre prerogative in alcune circostanze assumono un valore inestimabile.



Bioedilizia &

Bioarchitettura.

La bioarchitettura ha l'obiettivo di instaurare un rapporto equilibrato tra l'ambiente ed il costruito, riducendo il consumo delle risorse. Alcuni dei principi progettuali alla base della bioarchitettura sono:

- ottimizzare il rapporto tra l'edificio ed il contesto;
- privilegiare la qualità della vita ed il benessere psicofisico dell'uomo;
- salvaguardare l'ecosistema impiegando le risorse naturali ;
- non causare emissioni dannose;
- utilizzare materiali e tecniche ecocompatibili.

Le pareti vegetali firmate sono progettate e realizzate da esperti nel verde tecnologico. Il vero punto di forza è la scelta delle piante e

il loro accostamento per offrire solo soluzioni uniche e personali. La costante attenzione alla qualità del prodotto, l'impegno per il rispetto dell'uomo e dell'ambiente, la ricerca di prodotti sempre meno aggressivi, rappresentano la vera essenza della filosofia aziendale.

Parolo Impresa e Servizi ha l'obiettivo di diffondere una cultura di avvicinamento alla natura di tutti i cittadini, attraverso la sensibilizzazione di temi quali la tutela della biodiversità, l'abbassamento delle temperature, la riduzione di CO₂ e di altre sostanze inquinanti, proteggendo la permeabilità delle superfici, riducendo il fabbisogno di energia e migliorando la vivibilità dell'ambiente urbano, attraverso la diffusione di tecniche di costruzione ecosostenibili, come le pareti vegetali.



I vantaggi di un tetto verde.

Progettare e realizzare un tetto verde oggi significa fornire un aumento della vita media alla copertura, disponendo di nuove superfici fruibili per il relax, recuperando spazi normalmente inutilizzati e facendo così aumentare il valore di ogni immobile. La peculiarità di saper progettare i tetti verdi, i terrazzi e gli attici con “Biotipi pensili” rendono tali realizzazioni più che una semplice protezione della copertura: possono regalare spazio vitale a uccelli che nidificano a terra dando alle coperture un contributo attivo alla protezione della natura.

Tutti i singoli componenti del sistema proposto da “Parolo Impresa & Servizi”, fino al substrato compreso, sono rispondenti a quanto previsto dalla “NORMA UNI - 11235 “istruzioni per la progettazione, l’esecuzione e la manutenzione di coperture a verde”. La norma UNI 11235 è una norma prestazionale e definisce i requisiti minimi per ognuno degli elementi utilizzati nel sistema. Inoltre precisa quali sono gli elementi primari, quelli imprescindibili.

MAGGIOR ISOLAMENTO

Riduce i costi energetici migliorando l’isolamento termico, acustico e magnetico del tuo edificio.

MAGGIOR ASSORBIMENTO DELLE ACQUE

Riduci il rischio di allagamenti e contribuisce alla gestione sostenibile delle acque piovane diminuendo l’afflusso delle acque fino al 30%.

AUMENTO DELLA BIODIVERSITÀ

Fornisce un habitat prezioso per insetti, uccelli e piante, contribuendo alla biodiversità urbana.

SPAZIO FRUIBILE

Grazie al tetto verde si possono avere nuovi spazi fruibili da dedicare a numerosi fini quali giardini e spazi a verde attrezzati.

PROTEZIONE DELLE GUAINE

Grazie alla copertura prevista dal tetto verde, le guaine di protezione sono quindi al riparo dalle intemperie e dagli eventi eccezionali.

Perché costruire un giardino verticale?

I giardini verticali vengono sempre realizzati con piante vere con tutti i benefici che ne conseguono: produzione di ossigeno e purificazione dell'aria, trattenimento delle polveri e riduzione della CO₂, arricchimento della biodiversità in ambienti spesso sterili, riduzione del rumore e della dispersione di calore, incremento del valore dell'immobile, effetti positivi sull'umore con aumento del grado di rilassamento. In un anno, un giardino verticale e tetto verde di 300 m. fissa una quantità di CO₂ pari a quella prodotta da un'auto di media dimensione che percorre 20.000km, e la stessa superficie produce la quantità di ossigeno necessaria alla respirazione di due adulti. Il risparmio energetico legato al raffrescamento è del 5% rispetto ad un edificio tradizionale.

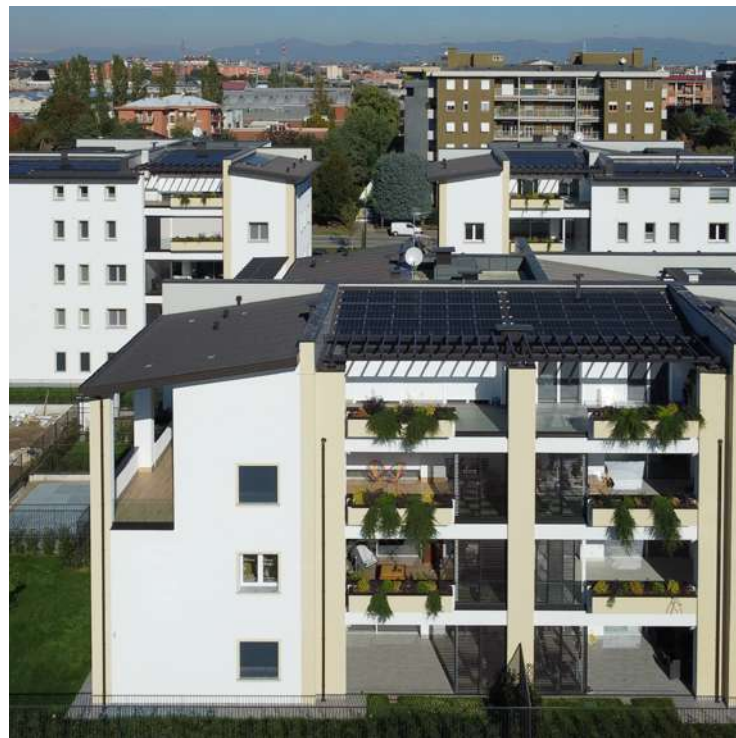


La tecnica di realizzazione dei giardini verticali si basa sulla tecnologia della **coltivazione idroponica**: le piante vivono senza terreno e radicano in un tessuto sintetico con un sistema di irrigazione e fertilizzazione completamente automatico. Tale manto, inodore ed antimuffa, è fissato su un pannello che rimane distaccato dalla parete per evitare ristagni di umidità. Le pareti verdi **possono essere realizzate sia in interno che in esterno** e non esiste alcun vincolo di forma o dimensione. Sono un complemento di sicuro impatto scenico, che ben si adattano ai diversi stili architettonici potendo scegliere di volta in volta le diverse essenze botaniche da utilizzare: **piante con fioriture prolungate e variopinte, vegetazione dal fogliame variegato o un manto più uniforme e regolare.**

La tecnologia utilizzata non pone alcun vincolo e consente di trovare sempre la soluzione più idonea per soddisfare le esigenze del cliente. Le pareti verdi inoltre sono dotate di un **sistema di fertirrigazione completamente automatizzato**. La manutenzione si riduce a pochi interventi annui per eliminare eventuali foglie secche o controllare lo sviluppo della vegetazione. Qualora la luce ambientale non fosse sufficiente è possibile integrarla grazie all'utilizzo di lampade con luce artificiale.

Real Estate

Da oltre 20 anni Parolo Real Estate **crea, supporta e innova** il mondo immobiliare del nord milanese. Le nostre realizzazioni immobiliari sono sempre caratterizzate da uno studio approfondito e da una ricerca minuziosa del dettaglio con l'obiettivo di garantire sempre la miglior esperienza d'acquisto possibile, al cliente finale. Per farlo, da oltre 20 anni, mettiamo **sempre il cliente al centro di tutto**. Studiamo ogni progetto ed eseguiamo ogni realizzazione come se ci dovessimo abitare noi stessi: ogni appartamento realizzato è anche un po' "casa nostra".



RESIDENZA PRAMPOLINI 1



LE FONTANE 2



LE FONTANE 1



VILLAGGIO VALERA 1



VILLAGGIO VALERA 2



LE FONTANE 3



MADONNA IN CAMPAGNA

LE FONTANE 1, 2 & 3

1. Il complesso si articola in **due edifici da 12 appartamenti ciascuno**. Il progetto, con un'identità architettonica in stile moderno, presenta grandi terrazzi con ampie fioriere.

2. Il complesso si compone di dieci ville, due edifici composti da 12 appartamenti e tre edifici composti da 10 appartamenti. È stato scelto uno stile moderno caratterizzato da spazi esterni di notevoli dimensioni che donano luminosità ed eleganza.

3. Il complesso si articola in tre edifici da 12 appartamenti ciascuno. Come per i complessi "Le Fontane 1 & 2" è stata riposta notevole importanza ai terrazzi dotati di ampie fioriere e grandi spazi con utilizzo di serramenti di notevoli dimensioni.

RESIDENZA FAGUS

Il complesso primo della "trilogia" è **una palazzina composta da 16 appartamenti sviluppati su 2 piani fuori terra**, oltre al piano interrato con affaccio su parco secolare.

RESIDENZA AL PARCO

Il secondo complesso della "trilogia" è una palazzina in stile classico composta da **6 appartamenti sviluppati su 3 piani fuori terra, oltre al piano interrato con affaccio su parco secolare**.

RESIDENZA JOLANDA

Il progetto, composto da **5 appartamenti esclusivi dotati di giardini e ampi terrazzi**, si mostra come una realizzazione unica grazie anche all'utilizzo di mattoni a "faccia a vista" realizzati a mano. Per la costruzione della Residenza sono stati inoltre utilizzati prodotti a base di grassello di calce, elemento tipico dei restauri conservativi degli edifici storici.

RESIDENZA ARESE VIVAI

Un complesso di **6 edifici composti complessivamente da 12 ville e 31 appartamenti** con identità architettonica in stile moderno.

RESIDENZA GARBIERA

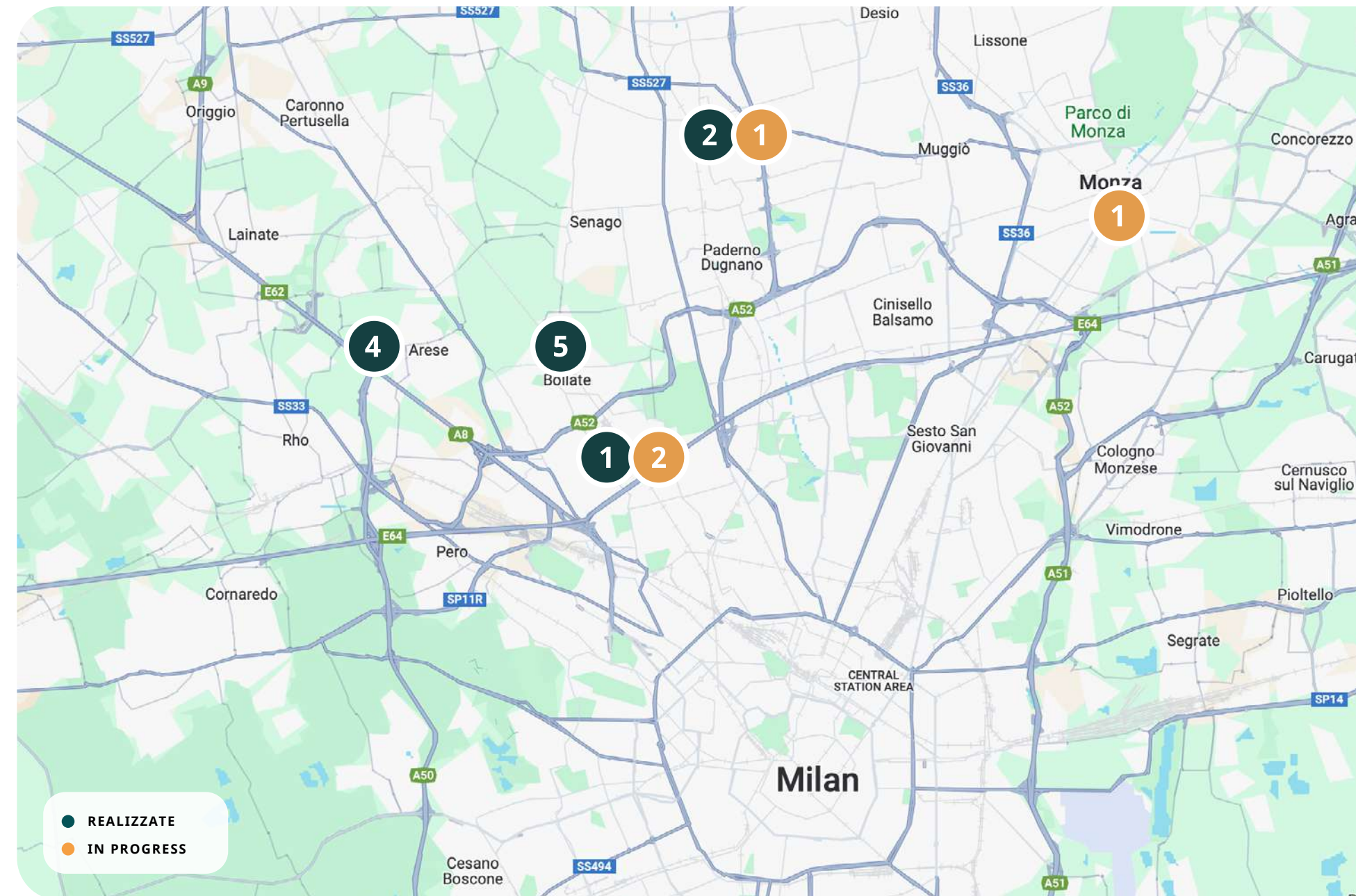
Un edificio composto da **8 appartamenti signorili**. L'edificio è caratterizzato da una torre che richiama le architetture locali un tempo presenti nel territorio, risalenti al 1700. Il progetto ha una forte identità architettonica in stile classico.

VILLAGGIO VALERA 1 & 2

Una realizzazione di **45 ville in classe energetica A+++**, indipendenti l'una dall'altra, prive di spese condominiali. Ogni villa è dotata di un box doppio, di ampio giardino e porticato.

RESIDENZA PRAMPOLINI UNO

L'ultima costruzione di **46 unità immobiliari realizzata con finiture di grande pregio**, minime spese condominiali e bassi costi di gestione, grazie alla classe energetica A++++. Tutti gli immobili sono dotati di box, ampi giardini, porticati, grandi terrazzi e importanti vetrate. Gli edifici sono contornati da due parchi.



Sostenibilità –

La classe energetica AAAA è al vertice della classificazione di efficienza energetica e si ottiene quando l'immobile viene costruito secondo norme di bioedilizia. Ogni salto di classe verso l'alto presuppone un risparmio in termini di energia primaria non rinnovabile del 20% rispetto alla classe A.

Più la classificazione è alta tanto più l'immobile sarà meno inquinante e soprattutto si impiegheranno meno risorse per riscaldarlo o raffreddarlo. Le unità abitative in classe AAAA, ad alta efficienza e basso consumo energetico, **sono caratterizzate quindi da un fabbisogno energetico inferiore del 60% rispetto a quello della medesima abitazione classificata in A.**



Il perfetto connubio tra un involucro edilizio curato e molto ben isolato, scelte progettuali ed impiantistiche evolute e l'eliminazione dei ponti termici consentono di ottenere il risultato della massima classificazione AAAA. Oltre questi dettagli, possiamo individuare elementi fondamentali che permettono ai nostri immobili di elevarsi in qualità superiore.

- **Antisismico**
- **Isolamento termico**
- **Centrale tecnologica**
- **Impianto radiante a pavimento**
- **Impianto fotovoltaico**
- **Totale assenza di gas**
- **Efficienza energetica con utilizzo di luci a led**
- **Ventilazione meccanica controllata**

A ciò, si aggiunge anche una scrupolosa attenzione al comfort acustico: una garanzia per i nostri clienti di non essere minimamente disturbati dagli eventuali rumori esterni (*traffico, attività produttive, vicini di casa*) o interni (*colonne di scarico, ecc.*).



IMPIANTO FOTOVOLTAICO, VILLAGGIO VALERA



ISOLAMENTO TERMICO E ACUSTICO

– & Made in Italy.

Per noi di Parolo Group acquistare forniture 100% Made in Italy è un fattore di enorme importanza e **diversi sono gli aspetti che valutiamo con massima attenzione** tra cui:

Sicurezza e Qualità del prodotto

Il Made in Italy è più sicuro in quanto l'Italia ha, in tutte le fasi della filiera produttiva, **il sistema di controlli più severo e più accurato al mondo**. Sia che si tratti di ceramiche, che di serramenti o di altri prodotti.

Attenzione all'ambiente

Le aziende italiane pongono grande importanza alla sostenibilità quindi sia al riciclo delle materie prime che alla riduzione dei consumi. Di fondamentale importanza sono anche i materiali. Spesso, per le nuove produzioni, vengono utilizzati quelli difettosi e/o quelli ottenuti da un processo di riciclo.

Giro d'affari e posti di lavoro

Si stima che ogni milione di € investito nel ramo immobiliare **generi un giro d'affari che va da 2,7 a 3,5 milioni di euro e dagli 11 ai 16 posti di lavoro**.

Competitività all'estero

Le filiere produttive delle nostre aziende **sono tra le più tecnologicamente avanzate al mondo**.

ALCUNI CLIENTI & PARTNERS

FLOS

bticino

GESSI®

COTTOD'ESTE

Molteni & C | Dada

Dierre



ALPAC

FERRERO
LEGNO

SAINT-GOBAIN

LIGNOALP®

domal

SICHENIA

ARISTON
THERMO GROUP

KOPRON

Energia & Ambiente



Parolo Group tramite una sua azienda controllata, ha ottenuto il permesso di ricerca esclusivo di attività minerarie ed in particolare nel settore geotermico che si estende nei comuni di Arese, Baranzate, Bollate, Caronno Pertusella, Cesate, Cormano, Garbagnate Milanese, Lainate, Novate, Milanese, Milano, Paderno Dugnano, Pero, Rho, Senago, nella provincia di Milano e nei Comuni di Bovisio-Masciago, Limbiate e Varedo nella provincia di Monza e Brianza.

Sistema di riscaldamento centralizzato in cui l'energia termica viene prodotta in un unico punto e poi distribuita attraverso una rete di tubazioni verso diverse abitazioni, edifici o aree geografiche. Questo sistema consente di fornire calore in modo efficiente a molte unità

abitative o strutture utilizzando una singola fonte di energia.

L'energia geotermica è una forma di energia rinnovabile ottenuta sfruttando il calore naturale proveniente dall'interno della Terra. Il processo di sfruttamento dell'energia geotermica coinvolge l'utilizzo di acqua calda o vapore, che può essere ottenuto tramite pozzi geotermici.

L'obiettivo è creare un sistema di teleriscaldamento geotermico che soddisfi le esigenze energetiche delle comunità in modo efficiente, affidabile e a basso impatto ambientale, contribuendo così agli sforzi globali per affrontare i cambiamenti climatici e la riduzione dell'inquinamento.

L'energia geotermica è un tipo di energia rinnovabile che sfrutta il calore proveniente dal nucleo terrestre per generare energia termica e elettrica. Questo tipo di energia è disponibile in modo costante e abbondante sotto la superficie terrestre ed è il risultato del calore residuo rimasto dalla formazione della Terra.

BASSO IMPATTO AMBIENTALE

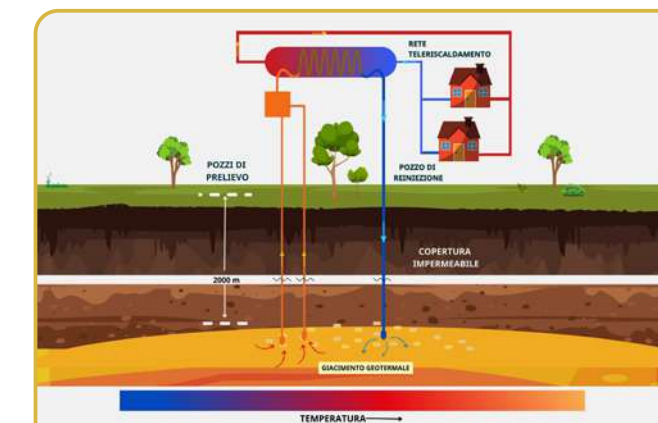
La tecnologia per il teleriscaldamento urbano, con successi nazionali e internazionali, garantisce un basso impatto ambientale. La re-immissione di fluidi raffreddati tramite un pozzo di resa riduce l'impatto sul fluido geotermico. Inoltre, si ottengono minori costi di gestione rispetto alle soluzioni tradizionali.

MINORI COSTI DI GESTIONE

La sottocentrale di scambio termico ha costi di gestione minori rispetto alla centrale termica sostituita, rendendo il calore da teleriscaldamento più economico di qualsiasi altra opzione energetica sul mercato attuale.

SVILUPPO ENERGIE RINNOVABILI

L'opportunità favorisce lo sviluppo di energie rinnovabili, riducendo le emissioni di CO2 e promuovendo uno sviluppo economico sostenibile nel territorio, con notevoli benefici socio-economici per le comunità coinvolte.



12.000

ABITAZIONI TELERISCALDATE

+24

MEGAWATT GENERATI

+11

COMUNI COINVOLTI

Argillaia



Il progetto nasce con l'obiettivo di realizzare nel territorio Bollatese, all'interno del Parco delle Groane, a confine con le vie d'acqua di EXPO e con l'oasi naturalistica del WWF Groane, **un impianto di coltivazione biologica costituito da circa 3.800,00 piante di mirtillo, 200 piante di more e 100 di ribes.**

"L'azienda agricola Argillaia", nasce dall'idea del Dr. Giulio Joshua Parolo di iniziare ad intraprendere un'ulteriore attività imprenditoriale, rendendo coltivabili parte dei terreni di proprietà,

per nulla adatti alle coltivazioni perché di natura argillosa, ricorrendo alla costruzione di un sistema di drenaggio rinforzato "ISI SPORTIVO" al di sotto delle piante. L'intera produzione è irrigata con acqua di falda profonda mediante un impianto ad ala gocciolante che sfrutta l'acqua in esubero derivante dal sistema geotermico utilizzato per riscaldare/raffrescare i fabbricati.

Tutte le lavorazioni di sarchiatura delle erbacce e la raccolta del prodotto vengono realizzate completamente a mano, senza l'impiego di sostanze

chimiche, mentre a preservare la coltivazione dalle talpe e dai roditori ci sono i corvi, presenti in grande quantità nella zona.

Nel 2017 e nel 2018 L'Argillaia è stata aggiudicataria di aiuti da parte di Regione Lombardia relativi al bando 5.1.01 del PSR 2014-2020, per difendere l'impianto dalla Popillia Japonica. Attualmente l'impianto è ancora monitorato dai funzionari stessi di Regione Lombardia.

3.600.000
DI API NELL'IMPIANTO

All'impianto sono state annesse **52 arnie contenenti in piena attività c.a. 60.000 api/arnia per un totale di ben tre milioni e seicentomila api** che, insieme ad altrettante arnie presenti nei confini dell'impianto, aiutano l'impollinazione delle piante stesse che, pur essendo ermafrodite, traggono beneficio dall'impollinazione incrociata.



L'Agrituristica



L'Agrituristica è la realtà creata da titolari provenienti da famiglie di coltivatori diretti con **l'obiettivo di tramandare alle generazioni future i reali valori che solo l'appartenenza a questo mondo può donare**. Le passioni, la morale, le tecniche di coltivazione, la conoscenza dei segreti della natura ed il suo rispetto, sono solo alcuni dei molteplici insegnamenti che il mondo agricolo trasmette. Tutte qualità che vengono così tramandate da generazioni dai padri ai figli.

Nella fase operativa, vengono adottate lavorazioni agrarie, quali la rippatura o ripuntatura che consente di aumentare

la permeabilità del terreno favorendo la ritenzione idrica e il drenaggio dell'acqua in eccesso, l'aratura che consente di predisporre il substrato del terreno in condizioni ottimali per le successive operazioni di presemina quali la discatura o l'erpatura o la fresatura, azioni queste ultime necessarie per la preparazione del letto di semina atto a favorire la crescita delle radici del seme.

L' Agrituristica opera anche nel settore del florovivaismo, riconducendo i propri vivai a due filoni produttivi: la coltivazione di arbusti in vaso e la coltivazione di piante ornamentali sia in pieno campo che in

vaso. La coltura a vivaio, grazie all'utilizzo di irrigazione localizzata "goccia a goccia", permette di ridurre nella totalità i consumi idrici. Per la gestione fitosanitaria delle piante in alternativa ai prodotti chimici, vengono utilizzati prodotti naturali con scarti di potature opportunamente compostati e vagliati, allo stesso tempo anche la concimazione delle piante viene sempre eseguita utilizzando esclusivamente prodotti biologici.

L'Agrituristica esegue servizi di fornitura in opera di piante e tappeti erbosi coltivati nei propri vivai. Commercializza anche i prodotti derivanti dalla lavorazione e conduzione dei terreni quali: mais, triticale, frumento, avena, erba medica, orzo, paglia e fieno. L'Agrituristica ha in conduzione oltre 630 pertiche milanesi di terra. Le semine per la produzione di mais, triticale, frumento, avena, erba medica, orzo e prato polifita vengono eseguite a rotazione.



Il Bosco Dei Ricordi

Il progetto nasce dall'idea del **Dr. Giulio Joshua Parolo** giovane imprenditore "IAP" che, nell'estate 2017 ha intrapreso una nuova avventura affiancandola all'impegno alle altre aziende agricole già operative "L'Agrituristica" e "L'Argillaia". Bosco dei Ricordi ha due obiettivi complementari, da una parte quello di **avere la certezza di fare un regalo che duri in eterno** e dall'altro quello di **contribuire a far qualcosa di concreto e prezioso per l'ambiente**, riforestando delle aree e riducendo l'anidride carbonica presente nell'atmosfera. Acquistando un'essenza, sarà possibile scegliere tra diverse varietà: **Betulla, Farnia, Frassino, Tiglio, Rovere e Sorbo**, disponibili in due altezze differenti.



**New York
– Milano
100 volte**

Intorno al tronco, viene sempre posato a protezione un tubo Shelter per evitare che i roditori la rovinino, allo stesso modo viene collocato un disco auto-pacciamante alla base, per evitare la crescita di piante infestanti. Vengono poi applicate pastiglie di micorrizza per la creazione di un ambiente favorevole a microrganismi utili e sfavorevole a patogeni e parassiti e concimi naturali che ne permettono una crescita più rigogliosa.

Con l'acquisto di una pianta si riceve la pergamena con dedica personalizzata, la mappa per raggiungere comodamente il sito di Bosco dei Ricordi, la descrizione del progetto e la posizione della pianta, con specifiche per la sua individuazione anche online.



A progetto ultimato le piante assorbiranno oltre 100.000 Kg di CO₂ all'anno, che corrispondono ad oltre 100 viaggi in aereo tra New York e Milano.

Associazioni & iniziative di beneficenza.

A.I.L.

A.I.L. nasce per offrire una **rappresentanza alle piccole e medie imprese**, contribuendo a uno sviluppo equilibrato del territorio e offrendo, attraverso **corsi, incontri e seminari, un luogo di confronto e scambio su grandi e piccoli temi**. A.I.L. si propone di rappresentare gli imprenditori e al tempo stesso tutelarne gli interessi, sia informando gli Associati sui progetti rilevanti che raccogliendo le opinioni degli imprenditori. La volontà dell'associazione è quella di offrire un canale privilegiato per comunicare con le Istituzioni grazie alla maggiore rappresentatività della forma associativa.

A.I.L. ha come organo operativo Distretto33 (www.distretto33.it), un **consorzio di aziende finalizzato alla promozione e allo sviluppo delle PMI Italiane**. L'esperienza acquisita con la partecipazione di A.I.L. e operativa di Distretto33, alla realizzazione del sito espositivo di Milano EXPO2015, consente di presentarci con

un know-how ed una conoscenza di procedure particolarmente significativa, in molteplici ambiti di attività: *consulenze professionali tecniche ed amministrative, settore immobiliare, collaudi e certificazioni materiali, sistemi e impianti tecnologici, energie rinnovabili, movimenti terra e opere stradali, opere edili e di prefabbricazione in genere, coperture e tensostrutture, piantumazione e cura del verde, carpenterie metalliche, arredamenti ed allestimenti, organizzazione di eventi*.

A.I.L. è soggetto attivo e propositivo anche nell'attuazione delle *"Linee guida del Piano Strategico di Sviluppo e Valorizzazione di MIND"*, progetto che porterà alla realizzazione di un Parco della Scienza, del Sapere e dell'Innovazione: un luogo aperto al mondo in grado di promuovere le eccellenze del territorio e valorizzare gli investimenti già sostenuti e la legacy di Expo. *Un hub per le eccellenze nei campi Life Sciences / Healthcare, Biotech / Pharma, Agri - food / Nutrition*

e Data Science / Big data. Un parco scientifico e tecnologico diffuso con insediamenti architettonici di qualità, in grado di attrarre investimenti e generare ritorni economici per tutto il territorio attraverso funzioni scientifiche, ricreative, culturali, sportive, residenziali, produttive e terziarie.

Distretto33

Distretto33 è un consorzio di aziende multisettoriale formato da Imprese e Liberi Professionisti fondato nel 2009 con sede in Lombardia. Il consorzio svolge principalmente delle attività di promozione, aggregazione e facilitazione per le imprese che ne fanno parte, dedicandosi alla ricerca e allo sviluppo di progetti che consentano nuove opportunità lavorative. Dal consorzio è nato il progetto "DISTRETTO33 - Il network del Nord-Ovest", che sta generando un Business Cluster territoriale, che mette in rete Imprese, Associazioni, Società Civile e Pubblica Amministrazione, con l'obiettivo di fare fronte comune. Dal 2019 è attiva una anche sede in Repubblica Ceca per incentivare le attività di internazionalizzazione delle imprese Consociate e aiutarle ad espandere i propri mercati oltre i confini italiani.

Diversa-Mente

Associazione culturale senza fini di lucro che opera nel sociale e dedica attenzione al mondo della disabilità, creando laboratori, viaggi e manifestazioni. Un'associazione nata per promuovere attività a favore di persone rese speciali da varie forme di disabilità, verranno organizzati presso la nostra sede corsi didattici e artistici di manualità, volti a tirare fuori l'artista nascosto dentro ogn'uno di questi.

Verranno inoltre organizzati viaggi e iniziative epiche che daranno modo ai nostri ragazzi di andare oltre ogni limite che normalmente la loro condizione impone. Un'associazione che fa della gioia di vivere un caposaldo e si propone di essere un riferimento per chi ha voglia di fare oltre che di parlare.

-

Route 21

La Route 21 - Chromosome On The Road è una staffetta in cui i ragazzi si alternano percorrendo le varie tappe del viaggio e ritrovandosi tutti insieme alla partenza e all'arrivo del tour. Il viaggio in Harley contribuisce a migliorare le doti sociali e relazionali dei giovani con sindrome di Down, lascia emergere le caratteristiche di ognuno, permette loro di stringere amicizie e rinsalda in loro un senso di appartenenza concreto.

-

SINCE 1965 .
ParoloGroup

SCOPRI DI PIÙ SU

parologroup.com